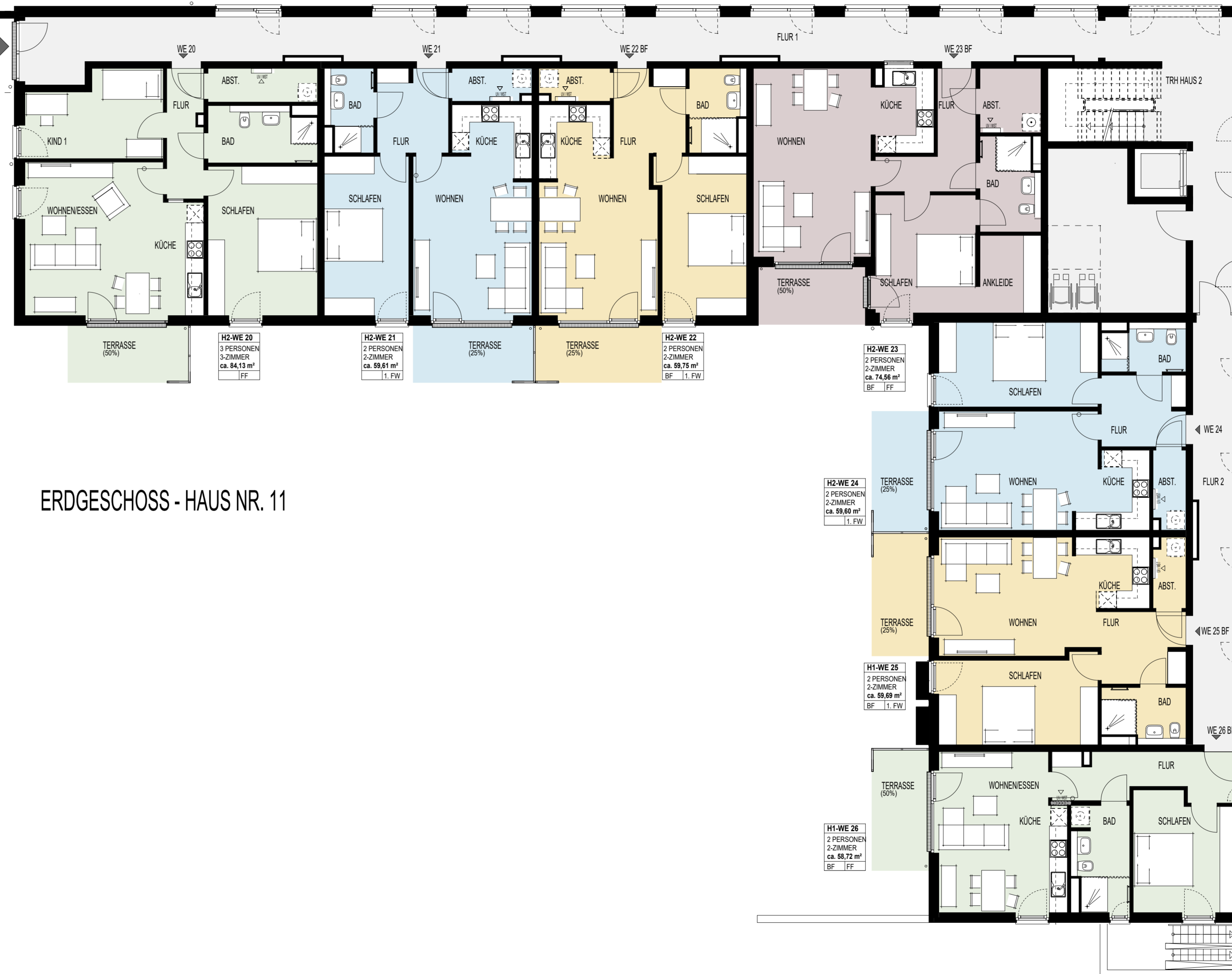


# „Neubau einer Wohnanlage in Heiligenhafen“

Heiligenhafen, Ina-Seidel-Str. 9



## GRUNDRISS ÜBERSICHT HAUS 9 + HAUS 11 ERDGESCHOSS

Maßstab: 1:100

Berechnung der Wohn- und Nutzfläche gem. Wohnflächenverordnung.

Die dargestellte Möblierung stellt einen Einrichtungsvorschlag dar und ist nicht Bestandteil der Wohnung.

Küchen werden nach Plänen des Küchenbauers ausgeführt.

- 1. FW = 1. Förderungsweg
- 2. FW = 2. Förderungsweg
- FF = Freifinanziert
- BF = Wohnung barrierefrei

**Heiligenhafen**  
**Wohnen**  
GmbH & Co. KG

Stand 29.08.2023, Änderungen vorbehalten.